

# 会社案内



起産建設株式会社

## ごあいさつ

私ども起産建設は、創業以来常に地域の皆様のお役に立つ企業を目指して、誠意ある仕事で、高品質の建設サービスを提供してまいりました。

近年、社会はかつてないスピードと規模で大きく変化しています。

こうした状況の中、建物に求められるニーズも変化し、多様化しております。

2013年から新しく環境事業も行い水脈の探査調査なども行なっております。

社会に貢献し、より快適な生活空間作り、大規模店舗の企画運営も行なっております。

これからもますます未来に向けて成長を続ける起産建設にどうぞご期待下さい。

代表取締役  
土屋 洋介



### プロフィール

平成11年 日本文理大学卒業  
平成11年 (株)イチケン入社  
平成15年 (株)イチケン退社  
平成16年 起産建設(株)入社  
平成18年12月 代表取締役就任

# 会社概要

## 商号

起産建設株式会社



## 創立

昭和52年12月1日

## 許可・免許番号

建設業許可番号 福岡県知事許可 特-1 第61425号  
福岡県宅地建物取引業協会会員 福岡県知事免許(4) 第15159号

## 所在地

本社 福岡市博多区吉塚四丁目9番31号  
TEL. (092)624-3353

## 資本金

96,000,000 円

## 関連会社

大起コーポレーション株式会社  
H・T・K株式会社

## 主要工事 経歴



### グリーン・ヒルKuni

福岡県大野城市  
竣工/平成10年3月  
鉄筋コンクリート造6階建  
延床面積2,799.32㎡



### ライオンズマンション二日市第2

福岡県太宰府市平野  
竣工/平成5年9月  
鉄筋コンクリート造9階建  
延床面積8,840.89㎡



### ホルトハイムJR博多南

春日市上白水門田  
竣工/平成10年3月  
鉄筋コンクリート造9階建  
延床面積4,167.54㎡



## ヤマダ電機 テックランド新宮店

福岡県粕屋郡新宮町上府659

竣工/平成11年10月

鉄骨造3階建

延床面積7,450.14㎡



## 荒井ビル

福岡市博多区店屋町

竣工/昭和63年3月

鉄骨鉄筋コンクリート造8階建

延床面積745.58㎡



## セガエンタープライゼス 九州支店

福岡市博多区博多駅南

竣工/平成6年7月

鉄骨造4階建

延床面積1,976.06㎡

## 主要工事 経歴



### Staytusひびきの (学生会館)

北九州市若松区大字小敷  
竣工/平成14年3月  
鉄筋コンクリート造10階建  
延床面積1,564.29㎡



### ROOX高宮II

福岡市南区玉川町  
竣工/平成18年3月  
鉄筋コンクリート造7階建  
延床面積1,943.57㎡

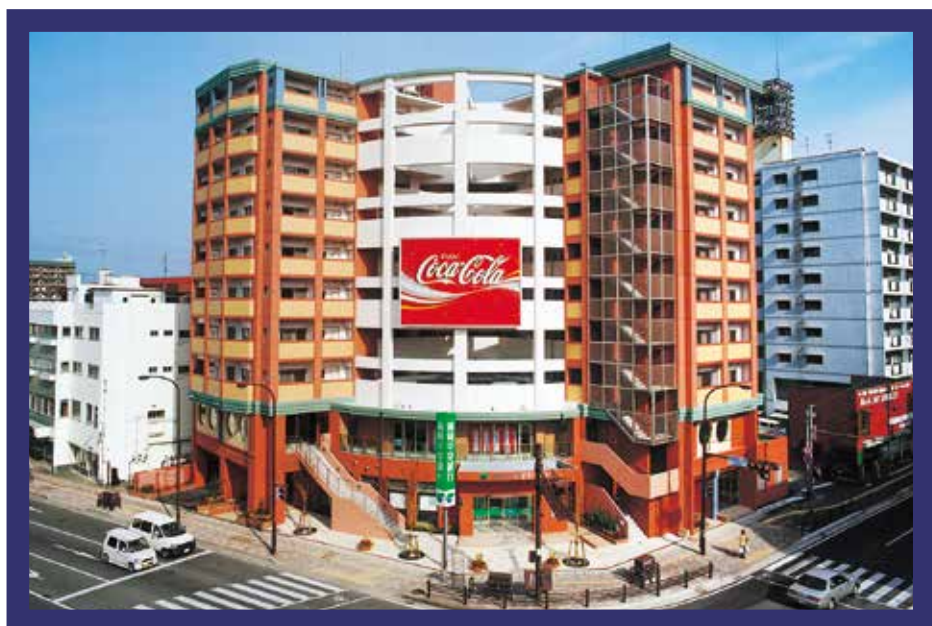


### ライオンズマンション 箱崎南

福岡市博多区吉塚  
竣工/平成4年3月  
鉄筋コンクリート造8階建  
延床面積5,318.13㎡

## Crosza M's

福岡市南区野間  
竣工/平成17年3月  
鉄筋コンクリート造10階建  
延床面積5,264.76㎡



## 松香台ツインビル

福岡市東区松香台  
竣工/平成9年3月  
鉄筋コンクリート造5階建  
延床面積1,509.96㎡

## Houston Court

福岡市南区大橋  
竣工/平成14年3月  
鉄筋コンクリート造7階建  
延床面積2,234.71㎡



## 主要工事 経歴

### シルバーケアきもり

福岡県遠賀郡遠賀町大字浅木字二反田木守  
竣工 / 平成 25 年 4 月 30 日  
鉄筋コンクリート造 3 階建  
延床面積 3, 282. 62 m<sup>2</sup>



### 光の子乳児保育園・光の子第二学童クラブ

佐世保市早苗町 551 番地 7  
竣工 / 平成 26 年 5 月 29 日  
鉄筋コンクリート造 2 階建  
延床面積 560. 50 m<sup>2</sup>

### 中洲ガーデンテラス

福岡県福岡市中央区中洲 2 丁目 32 番 1  
竣工 / 平成 27 年 5 月 31 日  
鉄骨鉄筋コンクリート造地上 10 階建  
延床面積 2887. 57 m<sup>2</sup>







## ビッグモーター 唐津店

佐賀県唐津市浜玉町浜崎 2370 番地 1

竣工 / 平成 27 年 11 月 12 日

鉄骨造平屋建

延床面積 2908.93 m<sup>2</sup>

## カインズ福岡 新宮店

福岡県糟屋郡新宮町中央駅前 2 丁目 10 番 1

竣工 / 平成 28 年 2 月 9 日

鉄骨造 2 階建

延床面積 12741.18 m<sup>2</sup>





## はま寿司始良加治木店

鹿児島県始良市加治木町木田字西中道 2034 番地 5  
完成 / 平成 26 年 10 月 31 日  
木造地上 1 階建  
延床面積 401.58 m<sup>2</sup>



## ミュゼプラチナム グラン直方店

福岡県直方市湯野原 2 丁目 12 番 103  
完成 / 平成 27 年 4 月 14 日  
鉄骨造地上 2 階建  
延床面積 256.93 m<sup>2</sup>



## リッシュハウス飯倉アマルフィ

福岡市早良区飯倉 8 丁目 583-1  
完成 / 平成 29 年 8 月 31 日  
木造 2 階建 住戸数 10 戸  
延床面積 963.58 m<sup>2</sup>

